

# museum **ALUKOMEN**

*equipamentos para museus*  
**VITRINAS**

**jeset**  
P O R T U G A L 

*espaços com a sua impressão*

museum  
**ALUKOMEN**



### **Alukomen. Uma história importante.**

A Empresa Alukomen foi fundada em 1955 em Komen, uma cidade na região de Karst.

Ao longo deste tempo, a pequena empresa cresceu, desenvolveu-se e especializou-se. A sua presença nos mercados internacionais, Europeu, Rússo e Médio Oriente demonstra que a Alukomen proporciona aos clientes produtos e serviços de alta qualidade, artísticos e de alta tecnologia. A Alukomen é especializada na produção de equipamentos para museus, tais como vitrinas em vidro e equipamentos para arquivo. Ambos os produtos standardizados ou a pedido do cliente são propostos no sentido de ir ao encontro das necessidades do cliente.

Ao longo de mais de 50 anos de constante progresso, a Alukomen adequireu bons resultados e referências, tanto em mercados internos como estrangeiros.

A marca Alukomen, nos mercados mundiais, é reconhecida pelo profissionalismo das suas equipas técnicas e comerciais, alta qualidade de todos os produtos propostos e longa duração de garantia para todas as soluções efectuadas pela Alukomen.

### **Alukomen. A evolução continua.**

# **\_Índice**

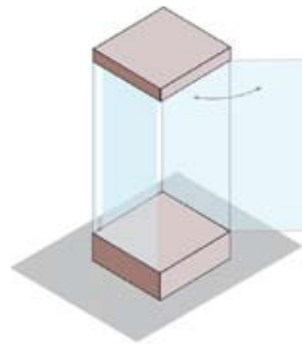
<b>_vitrinas com ilhargas básicas</b>	<b>6</b>
<b>_vitrinas com ilhargas com iluminação</b>	<b>7</b>
<b>_vitrinas mesa</b>	<b>8</b>
<b>_vitrinas encastradas</b>	<b>9</b>
<b>_vitrinas "prismáticas em vidro"</b>	<b>10</b>
<b>_vitrinas de parede</b>	<b>11</b>
<b>_vitrinas com iluminação e gavetas</b>	<b>12</b>
<b>_vitrinas microclimatizadas</b>	<b>13</b>
<b>_vitrinas especiais</b>	<b>14</b>





## \_vitrinas com ilhargas básicas

São caracterizadas pela sua multifuncionalidade, linhas simples e elegantes. Estas vitrinas são ideais tanto para exposições periódicas como permanentes. O material básico é o vidro de segurança, que proporciona uma boa exposição dos objectos.



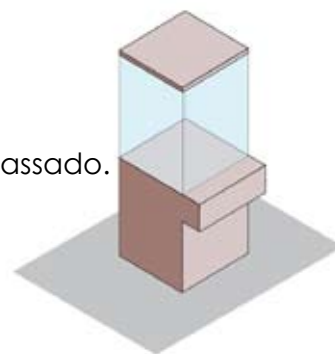


## \_vitruas com ilhargas

### com iluminação

luminação para descrições dos itens expostos

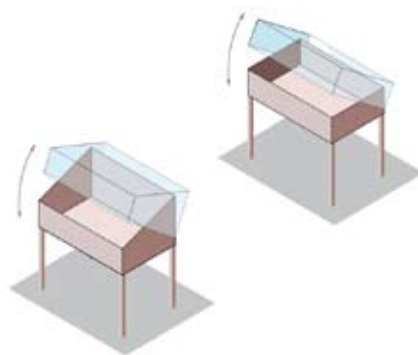
possibilita ao visitante ter contacto directo com o passado.



## \_vitruas mesa

Os três factores que definem vitruas de mesa são: funcionalidade, utilização vária e facilidade de manuseamento.

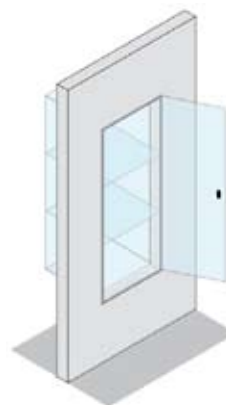
São ideais para pequenos objectos que falam sobre o seu passado.





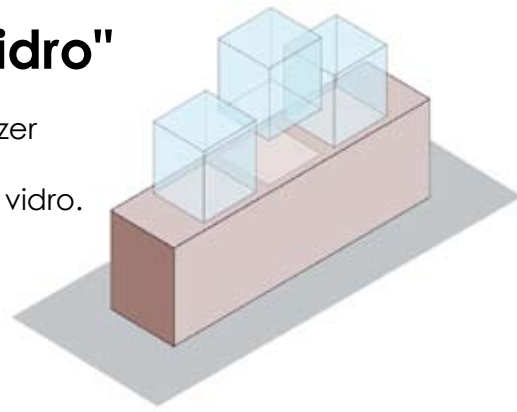
## \_vitruas encastradas

As vitruas encastradas causam um efeito especial numa sala. Estrutura escondida, portas sem puxador e fechadura invisível, são as características principais. São particularmente indicadas para peças de cerâmica.



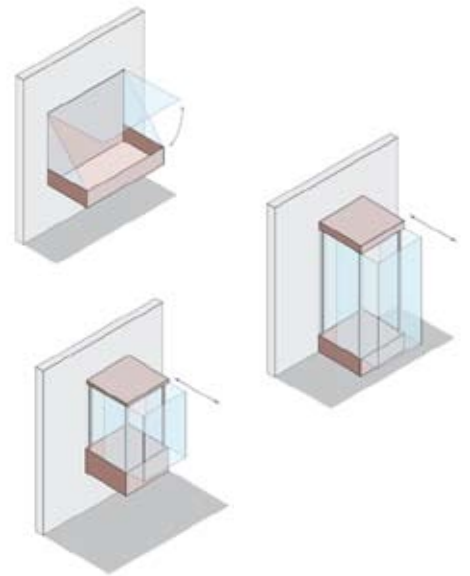
## \_vitrinas "prismáticas em vidro"

Indicadas para uma exposição onde se quer fazer ênfase sobre um objecto.  
Sistema mecânico ou electrónico para elevar o vidro.



## \_vitrinas de parede

Com fácil abertura com sistema de empurrar ou puxar. À medida do cliente e pode ser colocada mesmo numa sala pequena.

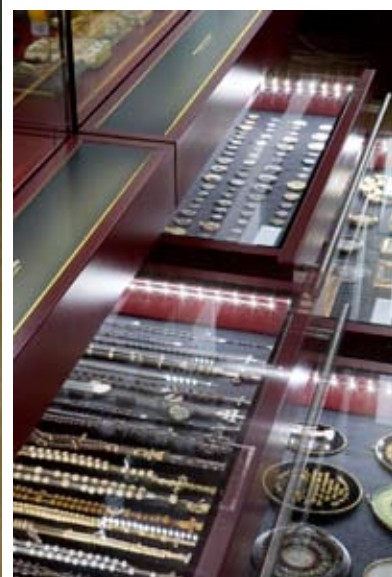
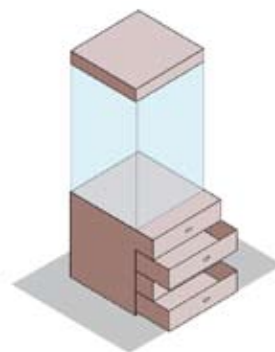




## \_vitruinas

com iluminação e gavetas

Vitrinas duplas, com gavetas telescópicas, para exposição e arquivo.

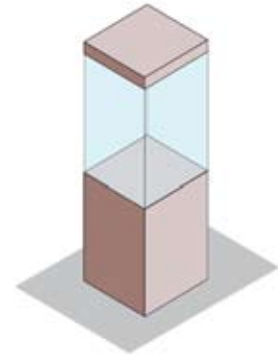


# \_vitrimas

## microclimatizadas

As peças de herança cultural de preço incalculável necessitam de uma vitrina especial para serem preservadas

A vitrina ALUKOMEN que controla a humidade e a temperatura ajuda a preservar as peças também para as gerações futuras.





## vitruas especiais

A constante cooperação entre curadores e arquitectos possibilitou-nos progredir na concepção de vitruas.

Produtos, tais como, dupla pirâmide e vitrua à volta de uma coluna, provam que quase não existem soluções impossíveis.





\_notas

---

---

---

---

---

---

---

---

---

---

---

---

---

---

---



\_pintura epoxy



\_fechadura



\_instalação de rodas



\_alarme



\_limpeza fácil



\_pivots escondidos



\_anti-pó



\_controle de humidade



\_controle de temperatura



\_atmosfera nitrogenado

## **\_vidro de segurança**



\_vidro de segurança temperado



\_vidro de segurança laminado



\_vidro anti-reflexo



\_vidro temperado para prateleiras



\_vidro laminado para prateleiras



\_prateleira ajustável em altura



\_uniões de vidro

# ALUKOMEN

---



*espaços com a sua impressão*

**JESSET PORTUGAL**

Av. Sacadura Cabral, nº29-A  
1000-272 Lisboa  
PORTUGAL

**TELEFONE**

00351 217 803 150

**FAX**

00351 217 803 169

**E-MAIL**

geral@jeset.pt

**WEBSITE**

www.jeset.pt

EMPRESA CERTIFICADA

**eic**

**ISO 9001**

certificação  
acreditada

IFAC

***Mobiliário Arquivos Bibliotecas Auditórios***