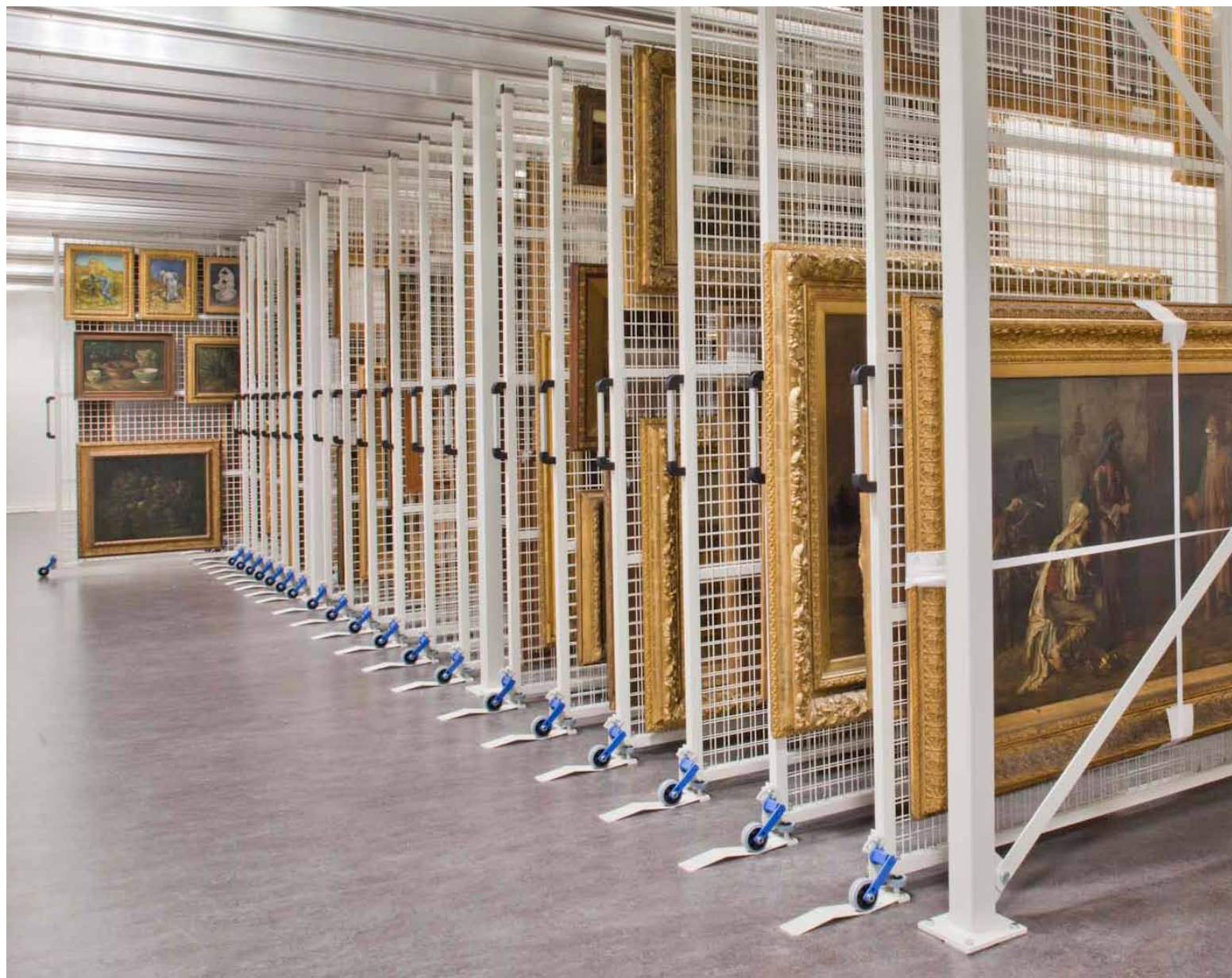


# Soluções para Museus



 **bruynzeel** filing and storage

FOCUS ON CUSTOMER SATISFACTION



## Soluções para Museus

### Toda a informação acessível diretamente

O aspeto principal quando se concebe um repositório dum museu é preservar uma coleção insubstituível. E ainda, a coleção deve estar sempre acessível. A Bruynzeel tem uma longa experiência no fornecimento de repositórios de museus.

Os nossos técnicos terão todo o prazer em ajudar a alcançar a melhor solução. Uma solução que irá ao encontro dos requisitos específicos da sua coleção, seus utilizadores, e a dinâmica ambiental.

MAS | Museum Aan de Stroom

### “Uma imagem única de trás dos “écrans”

O MAS está instalado num edifício mesmeriano, e relata a extraordinária história das ligações de Antwerp com o mundo exterior. O MAS comunica esta história de vários modos, incluindo o “Arquivo Visível”. O Arquivo Visível oferece um olhar único por detrás de cenas do museu e também introduz o visitante na sua rica “histórica coleção”. Por detrás duma parede transparente, o público pode observar peças do MAS que não estão habitualmente expostas. Os tesouros de eminentes colecionadores foram trazidas à realidade. As características das estantes Compactus® Double Decker, armários e estantes para pinturas ArteStore do Arquivo Visível foram concebidas pela Bruynzeel. Foram completamente preenchidas até ao tecto com 180,000 artigos de colecionadores e estão mantidas em ótimas.





#### Bastidores extensíveis para pinturas ArteStore Penda, Terra e Rota

- Poupança de espaço e fácil acessibilidade.
- Só é movida uma parte da coleção.
- Não há fluxo de ar à volta da coleção. durante a movimentação.
- De acordo com necessidades do cliente.

#### ArteStore Penda, Terra e Rota

### Escolha a solução de arquivo mais conveniente

#### Bastidores extensíveis para pinturas: utilização eficiente do espaço

A maior vantagem dos bastidores extensíveis para quadros é o fato das pinturas estarem facilmente acessíveis, com uma eficiente utilização do espaço disponível. Se necessitar ver uma determinada pintura, somente as pinturas no respectivo bastidor são movidas.

Os bastidores extensíveis estão disponíveis em três versões. Completamente suspensos; movendo-se em rails fixos no pavimento ou com rodas ao longo do pavimento.

#### ArteStore Penda

Os bastidores movem-se virtualmente sem vibração e são extremamente estáveis. A maior vantagem deste sistema é que a superfície do pavimento não é interrompida por rails. Isto é importante se o pavimento for utilizado como local para transporte. As dimensões das paredes de rede são adaptadas à dimensão dos objetos e do espaço disponível.

#### ArteStore Terra

Estes bastidores também se movem virtualmente sem vibração e são extremamente estáveis. Uma estrutura em aço é raramente requerida, uma vez que os rails guia no teto não são rolamentos pesados. Com este sistema, as dimensões das paredes de rede são também adaptadas à dimensão dos objetos e do espaço disponível. Em alternativa, os rails podem ser embutidos num pavimento de cimento.

#### ArteStore Rota

Se a necessidade do cliente e a vibração não forem um critério importante, este sistema proporciona uma solução mais económica. O grau de vibração depende da suavidade ou rudeza do pavimento. O sistema está disponível em dimensões standard.





## Bastidores fixos ArteStore e Compactus® ArteStore

### Harmonização com qualquer situação específica

#### Bastidores fixos ArteStore para pinturas: flexibilidade

Os bastidores fixos para pinturas estão disponíveis em várias dimensões, de modo que se ajustem ao espaço disponível do repositório. São uma solução económica de arquivo, indicada para utilização intensa. Estas soluções de arquivo são usadas para situações de arquivo temporário como, arquivo em trânsito ou quarentena ou bibliotecas de arte.



#### Bastidores fixos ArteStore para pinturas

- Dimensões flexíveis.
- Extremamente estáveis.

#### Estantes móveis com bastidores para pinturas Compactus® ArteStore, capacidade

Estruturas móveis para pinturas, também conhecidas como Compactus® ArteStore, optimizam a utilização do espaço disponível, utilizando um único corredor. As estantes móveis podem ser movimentadas individualmente ou várias ao mesmo tempo, criando um corredor onde necessário, virtualmente duplicando a sua capacidade de arquivo.



#### Estantes móveis para pinturas Compactus® ArteStore

- Poupança de espaço e fácil acessibilidade.
- Disponível em vários tipos de pavimento: De baixa emissão a emissão zero.
- Os rails podem ser embutidos no pavimento de cimento.

#### Compactus® Dynamic ArteStore e Compactus® Dynamic Pro ArteStore: proteção

As estantes móveis com bastidores para pinturas podem ter uma transmissão electrónica Compactus® Dynamic ou Compactus® Dynamic Pro. Para além da máxima capacidade de arquivo, também proporciona uma ótima proteção da sua coleção.

- Baixa vibração na movimentação das estantes devido ao suave “arranque” e “paragem”.
- A distância entre estantes móveis encostadas pode ser ajustada conforme as várias cargas de modo a que as bases móveis nunca colidam.
- Para garantir maior proteção à sua coleção, ambos os sistemas podem ser ligados a sistemas de controle de segurança e climatização, tais como alarmes de incêndio, iluminação e ventilação. A reação automática das estantes móveis à ativação do sistema pode ser integrada no software operativo.
- Compactus® Dynamic Pro possibilita um modo de ventilação. Após a hora de fechar, o sistema pode automaticamente ser reposicionado para fornecer ventilação extra.

Os suportes especiais ArteStore, colocados na rede, garantem uma suspensão segura.



Compactus® Dynamic ArteStore.





## Estantes Compact e estantes Sysco®

### Acesso imediato à sua coleção

#### Estantes Compact e Sysco® flexibilidade

Os nossos sistemas de estantes são excelentes exemplos das versáteis soluções de arquivo. Quer escolha as estantes abertas Compact ou as estantes fechadas d Sysco® rack, estes sistemas modulares estão disponíveis em várias dimensões, de modo a serem concebidos à volta dos objetos a arquivar.

As estantes são ajustáveis a cada 20 mm, o que significa que se podem criar espaços de qualquer dimensão. Os objetos podem ser arquivados em segurança e praticamente livres de pó por trás de portas deslizantes.

#### Revestimento Anti-micróbios para extra proteção

As estantes Compact e Sysco® podem possuir um acabamento especial anti-micróbios, ideal para arquivos que requerem proteção contra organismos, tais como bactérias, fungos, algas e similares. O revestimento anti-micróbios minimiza o risco de contaminação cruzada a partir da superfície de contato.

Se necessitar de espaço extra de arquivo, estes sistemas podem ser também transformados em unidades móveis e incluídas num sistema Compactus®.

#### Estantes Compact e Sysco®: detalhes

Os sistemas Compact e Sysco® distinguem-se pela sua estabilidade e duração com atenção ao detalhe. As prateleiras são facilmente ajustáveis. Os suportes de prateleira situam-se embebidos sob a prateleira não danificando os objetos. As estantes podem ser simples ou duplas.



#### Estantes Compact e estantes Sysco®

- Disponíveis em várias dimensões.
- Seções de alturas variáveis.
- À medida da sua coleção.





## Armários de gavetas

### Arquivo conveniente

#### Armários de gavetas: proteção

A sua coleção deve ser arquivada na horizontal? Deve estar protegida contra pó e luz? Nesse caso, é melhor arquivar em gavetas. As gavetas estão disponíveis numa larga gama de dimensões e especificações, variando em profundidade, comprimento e largura. Proporcionam fácil acesso. As gavetas podem ser extraídas completamente, permitindo uma colocação segura dos objetos.

#### Armários para arquivo de pinturas: alta funcionalidade

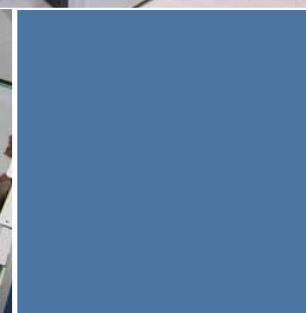
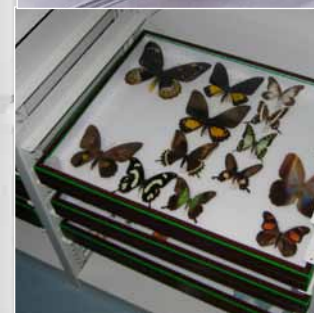
Estes armários têm gavetas que podem deslizar completamente para fora e para dentro. São ideais para arquivo individual de pinturas ou similares. A maior vantagem deste sistema é que as pinturas podem ser transportadas nas prateleiras. Os armários para pinturas podem ser fechados com portas deslizantes.

Necessita de espaço extra de arquivo? Não há problema. As gavetas Bruynzeel podem ser convertidas num sistema móvel, colocando-as no interior dum sistema Compactus®.



#### Armários de gavetas

- Disponíveis numa grande gama de dimensões.
- Protegidas contra pó e luz.
- À medida da sua coleção.





**Estantes de grande profundidade, estantes cantilever, estantes de paletes, estantes de painel e estantes para rolos**

**À medida da sua coleção**

Dependendo da forma e do peso dos objectos a arquivar, podemos oferecer a solução mais segura para esses objetos.

**Estantes de grande profundidade e estantes para paletes: arquivo estável para objetos pesados**

As estantes de grande profundidade são usadas para objetos pesados. As seções grandes são de fácil acesso, ajustáveis a cada 50 mm, e têm uma capacidade de carga nos rolamentos, de várias centenas de quilos. Se os objetos forem ainda mais pesados, o ideal são as estantes para paletes. Estes sistemas estáveis e versáteis garantem segurança e arquivo compacto dos objetos mais pesados.

**Estantes de painel, estantes cantilever, estantes para rolos: Uma solução específica para qualquer objeto**

Para objetos compridos e largos, as estantes de painel oferecem uma solução de segurança. Para objetos compridos, as estantes cantilever oferecem alta eficiência. As estantes para rolos são usadas para rolos de carpetes.. Se necessário, poderão oferecer uma solução funcional para canvas de grandes formatos.

Se necessita de espaço extra de arquivo, estes sistemas também podem ser transformados em unidades móveis e incluídos num sistema Compactus®.

Prateleiras de grande profundidade no Compactus®

Estantes Cantilever

**Prateleiras de grande profundidade, estantes cantilever estantes de paletes, estantes de painel, estantes para rolos**

- Arquivo seguro de objetos de qualquer peso e dimensão.
- Estável.
- Compacto.
- À medida da sua coleção.

Estantes de Painel

Estantes de Paletes

Estantes para Roos



# Stedelijk Museum Amsterdam

## “Conceber um repositório requer uma boa visão dos pormenores”

Situado em Westelijk Havengebied, o novíssimo repositório do Stedelijk Museum possui uma aparência apelativa embora sóbria e modesta. O repositório cobre uma área de 9,000 metros quadrados, 5,500 dos quais utilizados para arquivar valiosas obras de arte. O repositório está equipado com a última tecnologia para assegurar que as valiosas obras de arte estão arquivadas corretamente. É composto por 8 quilómetros de rails e 650 estantes móveis para pinturas. As estantes de paletes têm uma capacidade de cerca de 400 metros lineares, e tem ainda estantes totalizando 1,000 metros lineares. A maioria destas são estantes móveis no sentido fazer uma ótima utilização do espaço disponível.

## Associação

### O poder de uma associação

**Associação**  
Encontrar soluções eficientes e sustentáveis para o vosso arquivo requer uma consulta cuidadosa e é a chave para conceber uma solução à medida das vossas necessidades. Como temos o nosso próprio Departamento de Pesquisa e Desenvolvimento e uma equipa experiente, estamos habilitados a adaptar os nossos produtos aos vossos requisitos e exigências do mercado. Somos incentivados a continuar a desenvolver melhores e mais soluções criativas.

**Qualidade**  
Escolher a Bruynzeel significa que a qualidade está garantida. Os nossos produtos vão ao encontro de todos os importantes standards internacionais, atribuídos por peritos independentes.

**Sustentabilidade**  
Ao escolher a Bruynzeel significa que a qualidade e sustentabilidade estão garantidas. Os nossos produtos estão de acordo com todos os mais importantes standards de qualidade internacionais atribuídos por peritos independentes. A Bruynzeel é líder de mercado no que respeita a sustentabilidade. A nossa fábrica na Holanda foi distinguida com as certificações ISO 9001 e ISO 14001. O certificado ISO 14001 demonstra que cumprimos com a legislação e regras ambientais e que continuamente nos esforçamos para reduzir o impacto ambiental. Isto significa que a sustentabilidade não só faz parte do nosso negócio do dia a dia, mas também está relacionada com os próprios produtos. Gostaremos de vos ajudar a atingir as vossas metas de criar um agradável ambiente de trabalho ao proporcionar soluções flexíveis de design.

- Referências**
- |                               |                              |                                |                                 |
|-------------------------------|------------------------------|--------------------------------|---------------------------------|
| The Bowes Museum (UK)         | Museum Braillei (RO)         | Museumslandschaft Kassel (D)   | S.M.A.K. (B)                    |
| Caixa Geral Depositos (P)     | Museum de la Memoria (CL)    | Museum Rodin (F)               | Sparkasse Dachau (D)            |
| Château de Versailles (F)     | Museum Olteniei Craiova (RO) | National Museum Naturalis (NL) | Stedelijk Museum Amsterdam (NL) |
| Ingres Museum (F)             | Museumsdepot der             | The Nordic Heritage Museum (S) | Tropenmuseum (NL)               |
| Historisches Museum Bern (CH) | Landeshauptstadt München (D) | Perth Museum (UK)              | Valance House Museum (UK)       |
| MAS Museum Aan de Stroom (B)  | Museumsdepot Schweinfurt (D) | Rijksmuseum Amsterdam (NL)     |                                 |





As imagens deste catálogo podem mostrar produtos que não são standard. Os produtos estão sujeitos a modificações. MUS 11.6

Members of the Constructor Group



 **bruynzeel** filing and storage

FOCUS ON CUSTOMER SATISFACTION

**jeset**  
PORTUGAL   
*espaços com a sua impressão*



**JESET PORTUGAL**  
Av. Sacadura Cabral, nº29-A  
1000-272 Lisboa  
PORTUGAL

**TEL \_ DEP. ADMINISTRATIVO**  
00 351 217 803 150

**FAX \_ DEP. ADMINISTRATIVO**  
00 351 217 803 169

**E-MAIL**  
geral@jeset.pt

**WEBSITE**  
www.jeset.pt